

Uveřejňování informací podle vyhlášky č. 123/2007 Sb., o pravidlech obezřetného podnikání bank, spořitelních a úvěrních družstev a obchodníků s cennými papíry (dále jen „Vyhláška“)

1. Údaje o povinné osobě

(viz bod 1 přílohy č. 24 Vyhlášky)

a) obchodní firma, právní forma, adresa sídla a identifikační číslo povinné osoby podle zápisu v obchodním rejstříku

Obchodní firma: BH Securities a.s.
Sídlo: Praha 1, Na Příkopě 583/15, PSČ 110 00
Identifikační číslo: 601 92 941
Právní forma: Akciová společnost

b) datum zápisu do obchodního rejstříku,

Datum zápisu: 13.prosince 1993

včetně data zápisu poslední změny s uvedením účelu poslední změny

předseda představenstva: ZDENĚK LEPKA, dat. nar. 6. března 1973
Na Beránku IV 248, 252 25 Ořech
den vzniku funkce: 25. ledna 2006 zapsáno 30.5.2013

c) výše základního kapitálu zapsaného v obchodním rejstříku

100 000 000,- Kč

d) výše splaceného základního kapitálu

Splaceno: 100 000 000,- Kč Zapsáno: 19.ledna 2006

e) druh, forma, podoba a počet emitovaných akcií s uvedením jejich jmenovité hodnoty, pokud povinná osoba je akciovou společností

100 ks akcie na jméno v listinné podobě ve jmenovité hodnotě 1 000 000,- Kč

f) údaje o nabytí vlastních akcií a zatímních listů a jiných účastnických cenných papírů, s uvedením druhu, formy, podoby a počtu, pokud povinná osoba je akciovou společností

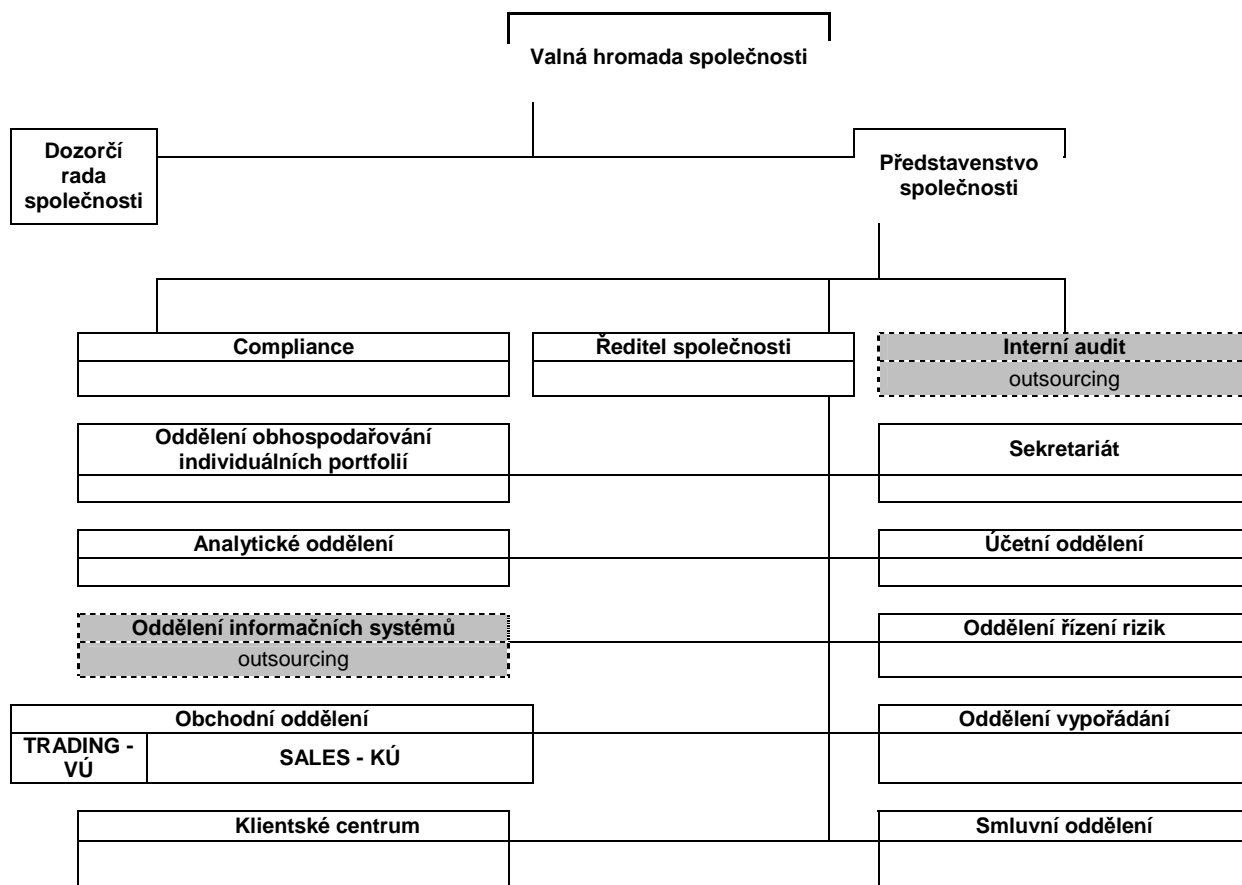
K nabytí předmětných investičních nástrojů nedošlo.

g) údaje o zvýšení základního kapitálu, pokud základní kapitál byl zvýšen od posledního uveřejnění

Ke zvýšení nedošlo.

- h) organizační struktura povinné osoby s uvedením počtu organizačních jednotek a počtu zaměstnanců (přepočtený stav)

Organizační schéma - BH Securities a.s.



Společnost má ústředí v Praze.

Společnost má 34 zaměstnanců.

- i) údaje o členech dozorčí rady nebo kontrolní komise, členech představenstva a údaje o členech vrcholného vedení povinné osoby:

Dozorčí rada

Ing. Miroslav Mihalus - předseda dozorčí rady, den vzniku funkce 25.ledna 2006, absolvent Slovenské vysoké školy technické – stavebná fakulta

Ing. Tomáš Poppek - člen dozorčí rady, den vzniku členství v dozorčí radě 10.března 2005, absolvent Vysoké školy ekonomické v Praze, fakulta financí a účetnictví, obor finance

Členství v orgánech jiných právnických osob: Nadační fond Filipa Venclíka - člen dozorčí rady

Ing. Jan Kuthan - člen dozorčí rady, den vzniku členství v dozorčí radě 10.března 2005, absolvent Vysokého učení technického Brno

Členství v orgánech jiných právnických osob: MONRELAGO s.r.o.- jednatel

Představenstvo

Zdeněk Lepka - předseda představenstva, den vzniku funkce 25.ledna 2006,
absolvent Vyšší obchodně podnikatelské školy obor Bankovníctví, Praha

Ing. Jiří Jaroš - člen představenstva - den vzniku členství v představenstvu 29.dubna 2003, absolvent
VŠE Praha

Ing. Michal Kamas - člen představenstva - den vzniku členství v představenstvu: 10.března 2005
absolvent VŠE Bratislava

Členství v orgánech jiných právnických osob
PROXY - FINANCE a.s. - člen představenstva
Nadace pro rozvoj vzdělání - Revizor
RESORT PARADISE, a.s. - člen představenstva
HTP Ostrava CZ, a.s. - předseda představenstva
SONBERK, a.s. - člen představenstva
THT Ostrava CZ, a.s. - předseda představenstva
Brno Solar Park a.s. - člen dozorčí rady

5. souhrnná výše úvěrů poskytnutých povinnou osobou členům dozorčí rady nebo kontrolní komise, členům představenstva a vrcholného vedení povinné osoby,

Nebylo poskytnuto.

6. souhrnná výše záruk vydaných povinnou osobou za členy dozorčí rady nebo kontrolní komise, členy představenstva a členy vrcholného vedení povinné osoby.

Nebylo vydáno.

2. Údaje o složení akcionářů

(viz bod 2 přílohy č. 24 Vyhlášky)

Jediný akcionář: 100%

PROXY - FINANCE a.s.
Praha 1, Anežská 10/986, PSČ 110 00
Identifikační číslo: 186 23 174

3. Údaje o struktuře konsolidačního celku, jehož je povinná osoba součástí

(viz bod 3 přílohy č. 24 Vyhlášky)

a) informace o osobách, které jsou ve vztahu k povinné osobě ovládajícími osobami, popřípadě většinovým společníkem

Proxy finance, a.s. – 100% vlastník. Detailní údaje jsou uvedeny ve zvláštním souboru -
Konsolidační celek 2012

b) informace o osobách, které jsou ve vztahu k povinné osobě ovládanými osobami, popřípadě v nichž je povinná osoba většinovým společníkem

nejsou

- c) **grafické znázornění konsolidačního celku, nad nímž Česká národní banka vykonává dohled na konsolidovaném základě, a jehož členem je povinná osoba, s vyznačením osob, které jsou zahrnuty do regulovaného konsolidačního celku**

Grafické znázornění je uvedeno v souboru

http://www.bhs.cz/documents/KC2012_schema.pdf

4. Údaje o činnosti povinné osoby

(viz bod 4 přílohy č. 24 Vyhlášky)

a) předmět podnikání (činnosti) zapsaný v obchodním rejstříku

- provádění poradenství ve věcech týkajících se cenných papírů
- přijímání a předávání pokynů týkajících se investičních instrumentů na účet zákazníka,
- provádění pokynů týkajících se investičních instrumentů na cizí účet,
- obchodování s investičními instrumenty na vlastní účet,
- obhospodařování individuálních portfolií na základě volné úvahy v rámci smluvního ujednání se zákazníkem, je-li součástí tohoto portfolia některý z investičních instrumentů,
- upisování emise investičních instrumentů nebo její umístování,
- úschova a správa jednoho nebo několika investičních instrumentů,
- poskytování úvěrů nebo půjček zákazníkovi za účelem provedení obchodu s investičními instrumenty, jestliže poskytovatel úvěru nebo půjčky je účastníkem tohoto obchodu,
- poradenská činnost týkající se struktury kapitálu, průmyslové strategie a s tím souvisejících otázek, jakož i poskytování porad a služeb týkajících se fúzí a koupí podniků,
- služby související s upisováním emisí investičních instrumentů, poradenská činnost týkající se investování do investičních instrumentů,
- provádění devizových operací souvisejících s poskytováním investičních služeb.

b) přehled činností skutečně vykonávaných

- Jsou vykonávány všechny činnosti ad bod a)

c) přehled činností, jejichž vykonávání nebo poskytování bylo Českou národní bankou omezeno, nebo vyloučeno

Společnost vykonává výše uvedené investiční služby v plném rozsahu. Jejich vykonávání nebylo Českou národní bankou nijak omezeno či vyloučeno.

5. Údaje o finanční situaci povinné osoby

(viz bod 5 přílohy č. 24 Vyhlášky)

a) čtvrtletní rozvaha povinné osoby¹

viz příloha xls – Ekonomické ukazatele

b) čtvrtletní výkaz zisku a ztráty povinné osoby²

¹ Struktura údajů - viz písm. a) bod 1 přílohy č. 3 úředního sdělení České národní banky k pravidlům obezřetného podnikání bank, spořitelních a úvěrních družstev a obchodníků s cennými papíry, Uveřejňování informací ze dne 26. října, zveřejněného v částce 24/2007 Věstníku České národní banky ze dne 8. listopadu 2007 (dále jen „Úřední sdělení“)

http://www.cnb.cz/miranda2/export/sites/www.cnb.cz/cs/legislativa/vestnik/2007/download/v_2007_24_24707530.pdf

viz příloha xls – Ekonomické ukazatele

c) reálné a jmenovité (pomyslné) hodnoty derivátů souhrnně za deriváty sjednané za účelem zajišťování a souhrnně za deriváty sjednané za účelem obchodování nebo spekulace³

viz příloha xls – Ekonomické ukazatele

d) poměrové ukazatele obchodníka s cennými papíry⁴

viz příloha xls – Ekonomické ukazatele

Údaje o plnění pravidel obezřetného podnikání na individuálním základě

1. Údaje o kapitálu⁵

Obsah údajů, které obchodník s cennými papíry uveřejňuje na individuálním základě – viz bod 2 přílohy č. 25 Vyhlášky.

viz příloha xls – Ekonomické ukazatele

2. Údaje o kapitálové přiměřenosti a výši kapitálových požadavků⁶

Obsah údajů, které obchodník s cennými papíry uveřejňuje na individuálním základě – viz body 3 až 15 přílohy č. 25 Vyhlášky.

viz příloha xls – Ekonomické ukazatele

Údaje o plnění pravidel obezřetného podnikání na konsolidovaném základě

Obsah údajů, které obchodník s cennými papíry uveřejňuje na konsolidovaném základě – viz příloha č. 26 Vyhlášky.

² Struktura údajů - viz písm. a) bod 2 přílohy č. 3 Úředního sdělení

³ Struktura údajů - viz písm. a) bod 3 přílohy č. 3 Úředního sdělení

⁴ Struktura údajů - viz písm. a) bod 4 přílohy č. 3 Úředního sdělení

⁵ Struktura údajů - viz písm. b) přílohy č. 3 Úředního sdělení

⁶ Struktura údajů - viz písm. c) přílohy č. 3 Úředního sdělení